

# SEINÄJOKI



**PARAS –hanke Seinäjoella ja Etelä-Pohjanmaalla**

**Kaupunginjohtaja Jorma Rasinmäki**



**SEINÄJOEN KAUPUNKI**

HALLINTO

[www.seinajoki.fi](http://www.seinajoki.fi)

## Tällainen on Seinäjäki 2009:

Asukasluku n. 56 000

Kaupungin ja terveysyhtymän palveluksessa työskentelee n. 2500 henkilöä

Pinta-ala 1468 km<sup>2</sup>

Matka pohjoiskärjestä etelään 90 km (lennuntietä)

Veroprosentti 19,00

## Hallinto:

Kaupunginvaltuustossa 51 valtuutettua

Kaupunginhallituksessa 13 jäsentä

Kaupunginhallituksessa on henkilöstöjaosto (6 jäsentä) ja kaupunkisuunnittelujaosto (6 jäsentä)

Lautakunnat ovat 13-jäsenisiä (Tarkastuslautakunta 7 jäsentä, Keskusvaalilautakunta 5 jäsentä)

## Yhdistymisavustus 8,46 ME

Nurmon alue 4,76 ME (mm. Keski-Nurmon koulun rakentaminen)

Ylistaron alue 2,4 ME (mm. tieinvestoinnit, vesihuolto, Topparlan koulu)

Loput 1,3 ME käytetään mm. elinkeino- ja kehittämistoimintaan alueella

## Taustaa

Selvitysmiehet vuorineuvos Seppo Paatelainen ja professori Pentti Meklin tutkivat vuoden 2006 aikana isäntäkuntamallin ja kuntaliitosmallin mahdollisuuksia. He päätyivät loppuraportissaan (12/2006) selkeästi suosittamaan kuntaliitosta.

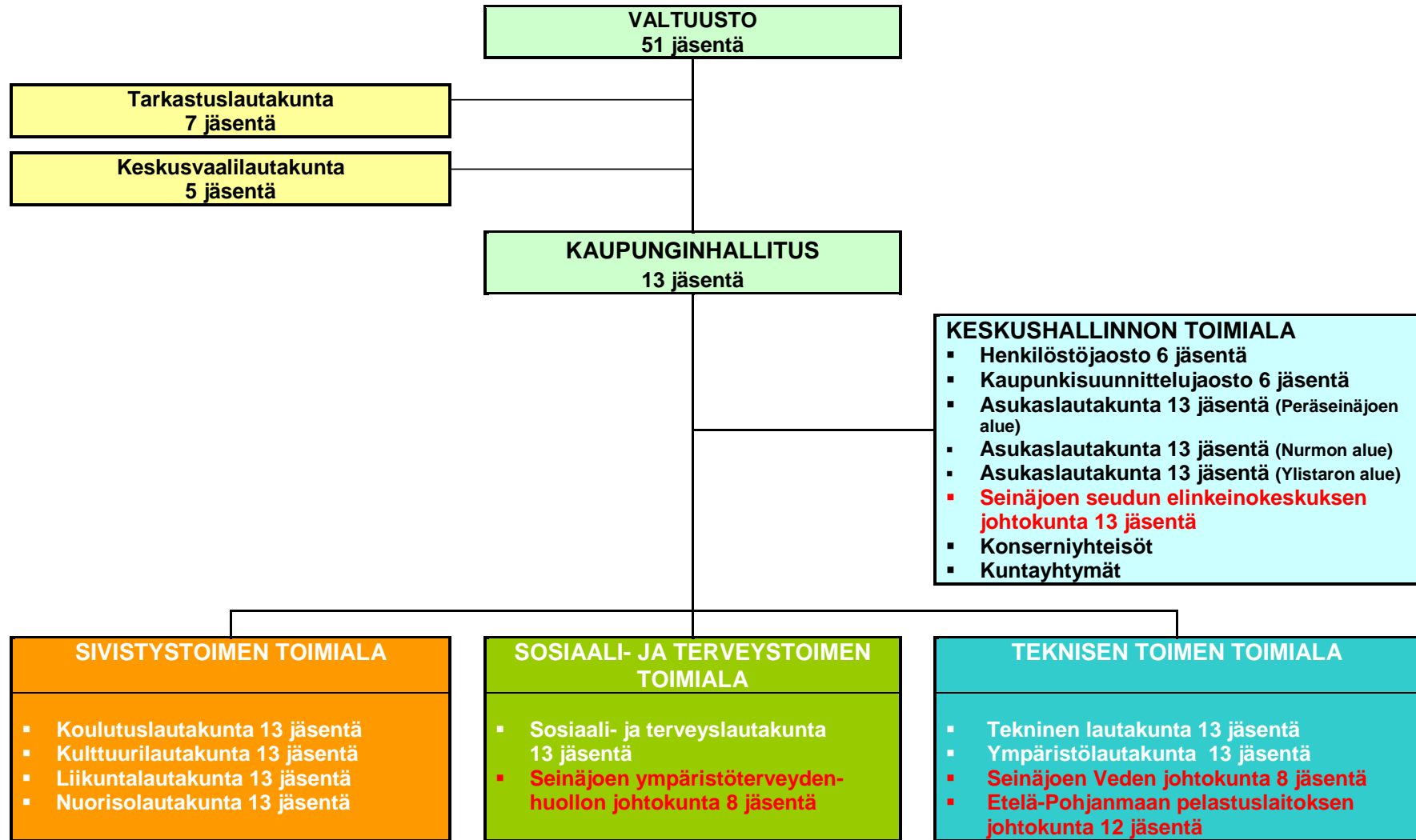
Seinäjoen, Nurmon ja Ylistaron valtuustot päättivät 21.5.2007 kolmen kunnan yhdistymisestä. Äänestystulos oli Seinäjoella yksimielisesti kuntaliitoksen puolesta.

Nurmossa kuntaliitosta puoltavat äänet voittivat 18–17 ja Ylistarossa 22–5.

Valtioneuvosto hyväksyi tulevan kuntaliitoksen 22.11.2007.

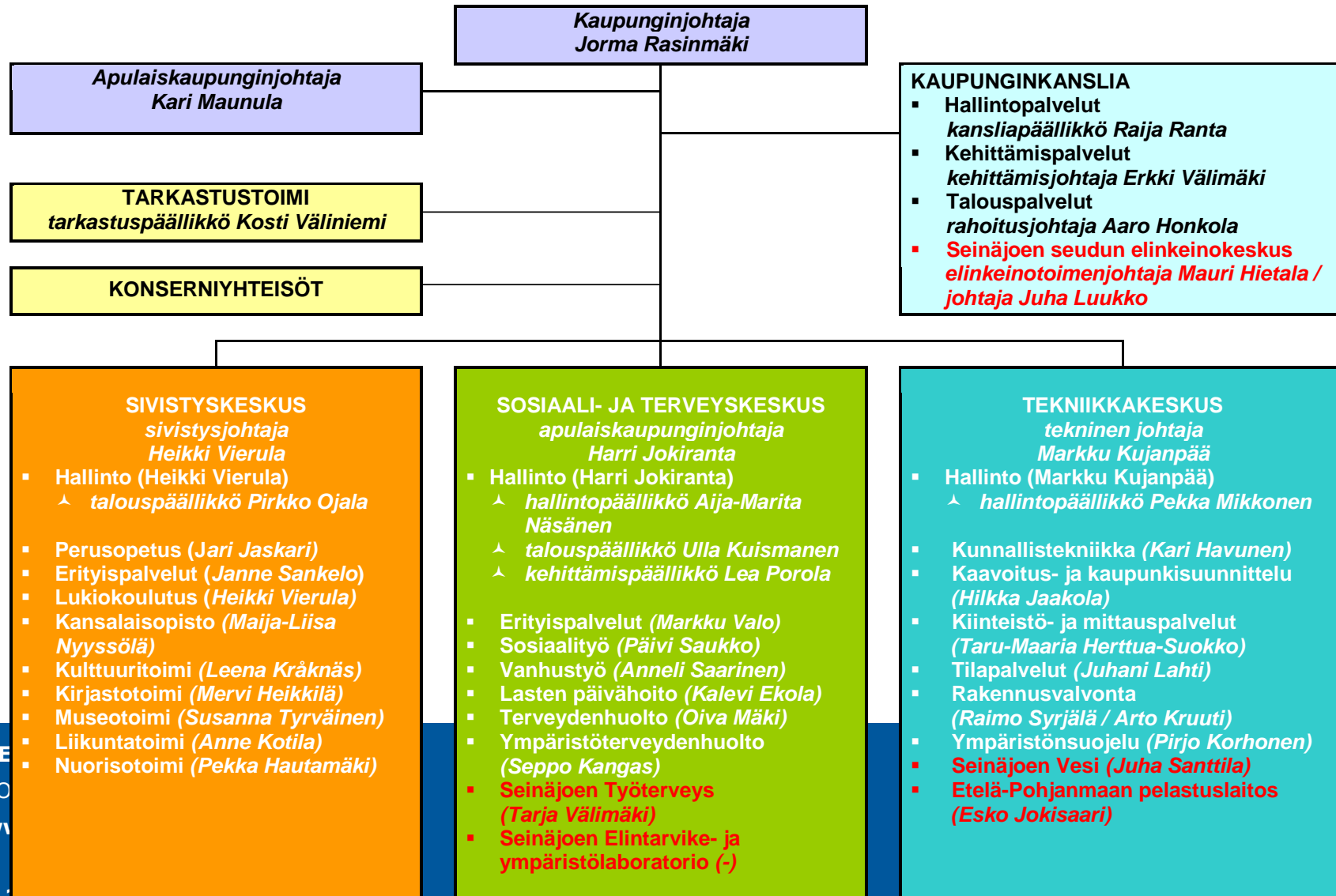


# Seinäjäki 2009 – organisaatiokaavio/ luottamushenkilöt



▪ (punainen väri) = kunnallinen liikelaitos

# Seinäjäki 2009 – organisaatiokaavio/ viranhaltijat



- Seinäjoki ja Etelä-Pohjanmaa tarttuivat PARAS-hankkeeseen mahdollisuutena, ei uhkana
- Seinäjoen kaupunki: kaupungin v. 2005 hyväksytty strategia perustana kaupungin aktiiviselle ja päämäärätietoiselle toiminnalle
- Etelä-Pohjanmaan Liitto: aktiivinen keskustelun käynnistäjä ja ylläpitäjä sekä maakunnallisten kannanottojen laatija.
- **Yhteinen näkemys muutosten tarpeesta, tahto saada tuloksia aikaan**

## PARAS-hankkeen tulokset

- Etelä-Pohjanmaan kuntamäärä: 26 kunnasta 19 kuntaan
- Sosiaali- ja terveystoimen yhteistoiminta-alueet
- Toisen asteen ammatillisen koulutuksen kokoaminen on edennyt
- **PARAS- hanke on syventänyt kuntien yhteistyötä koko Etelä-Pohjanmaan maakunnan alueella !**

## Uusi Seinäjoki 2009

---

- **Seinäjoki-Nurmo-Ylistaro yhdistyivät uudeksi Seinäjoen kaupungiksi vuoden 2009 alusta**
  - Seinäjoki-Peräseinäjoki kuntaliitos 2005
- **56.000 asukkaan voimakkaasti kasvava kaupunki- ja maakuntakeskus**
  - Vuosikasvu n. 750-850 asukasta vuodessa
- **Uusi Seinäjoki muodostaa kuntajakolain mukaisen selkeän toiminnallisen kokonaisuuden. Kuntaliitos edistää alueellista eheyttä ja parantaa yhdyskuntarakenteen toimivuutta.**

- **Entistä vahvempi maakuntakeskus vahvistaa koko Etelä-Pohjanmaan maakuntaa**
  - 200 000 asukkaan talousalue
- **Kansallinen kilpailukyky kaupunkikeskuksena vahvistunut**
  - 15 kärkikaupungin joukkoon, markkina-alueena jo nyt 10 kärkikaupungin joukossa (6. vuonna 2007)
- **Edellytykset kansainvälistymiseen paranevat**
  - Mm. maahanmuuttajien vastaanotto ja palveluiden järjestäminen

- **PARAS- lain velvoite kaupunkiseutus suunnitelman laatimisesta Seinäjoen kaupunkiseudulle**
  - Velvoitekunnat: Seinäjoki, Nurmo, Ylistaro, Ilmajoki ja Lapua
  - Seinäjoen kaupungin mukaan kutsumat kunnat: Alavus, Jalasjärvi, Kuortane ja Kurikka

## ”K-9 kunnat”

- 113.000 ASUKASTA - KESKEISET MAAKUNNAN KASVUKUNNAT: 1%:N VUOSIKASVUTAVOITTEET – SELKEÄ TOIMINNALLINEN ALUEKOKONAISUUS UUDEN SEINÄJOEN YHTEYDESSÄ- KANSALLISESTI KILPAILUKYKYINEN ALUE



## **Kaupunkiseutusuunnitelma: Velvoitteesta laaja-alaisen yhteistyön ja vetovoimaisen aluerakenteen kehittämisen foorumiksi**

---

- **Rakennemallin laadinta – tulevaisuudenkuva Seinäjoen kaupunkiseudusta**
- **Asuntopoliittinen ohjelma**
- **Elinkeinostrategia**
- **Maatalouden maankäyttö**
- **Liikennejärjestelmäsuunnitelma**
- **Kuntataajamien kehittäminen**
- **Kylien vetovoima**
- **..... Foorumi uusille yhteistyöavauksille**

- **Kaupunkiseudun kunnat kokonaisuutena kasvun vetureina, tavoitteena on kasvun ulottaminen koko maakuntaan**
- **Etelä-Pohjanmaan liiton tärkeä rooli:**
  - Kaupunkiseutusuunnitelma/rakennemallin laadinta osa Etelä-Pohjanmaan maakuntakaavan uudistustyötä
  - Etelä-Pohjanmaan liiton asiantuntijapanos maankäytön yhteistyön edistämiseksi
  - Hyvien käytänteiden vieminen koko maakuntaan
  - Maakunnallisen yhteistyön ja luottamuksen edistäminen

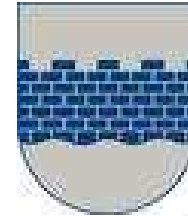
- **Hyvän kehityksen jatkaminen**

- 1990- luvun "Auringonlaskun maakunnasta" 2000- luvun kasvumaakunnaksi – kasvun turvaaminen ja voimistaminen
- Vahva usko omiin mahdollisuuksiin, omat kehitysideat ja panostukset (EPANET, AMK:n kehitys, Yliopistokeskus, Teknologiakeskus, Osaamiskeskus)
- Saumaton alueellinen yhteistyö ja kehittämisen välineet: Kunnat, Etelä-Pohjanmaan Liitto, Etelä-Pohjanmaan TE-keskus ja muut kehittämisen avaintahot: yhteiset tavoitteet, ohjelmallinen yhteistyö
- Onnistunut kansallinen verkostoituminen: erityisesti yhteistyöyliopistot, "Pääradan" suuntainen kehityskäytävä Helsinki-Tampere-Seinäjoki-Oulu



## Etelä-Pohjanmaa haluaa vahvistaa hyvää kehitystään

**Hyvää alueellista yhteistyötä  
Aloitteellisuutta ja ideointia  
Yrittäjyyttä  
Yhteistyöverkostoja, myös valtion  
aktiivista osallisuutta !**



ETELÄ-  
POHJANMAA  
N LIITTO



SEINÄJOEN KAUPUNKI

TOIMIALA

[www.seinajoki.fi](http://www.seinajoki.fi)

8.2.2009

| 13



**SEINÄJOKI**

**SEINÄJOEN KAUPUNKI**

2009