

TULIPALO SASTAMALAN TERVEYSKESKUKSESSA 10.1.2009

Vuodeosasto 1



Yhdessä terveyttä



- Vammalan aluesairaala ja Sastamalan terveyskeskus (SASPE).

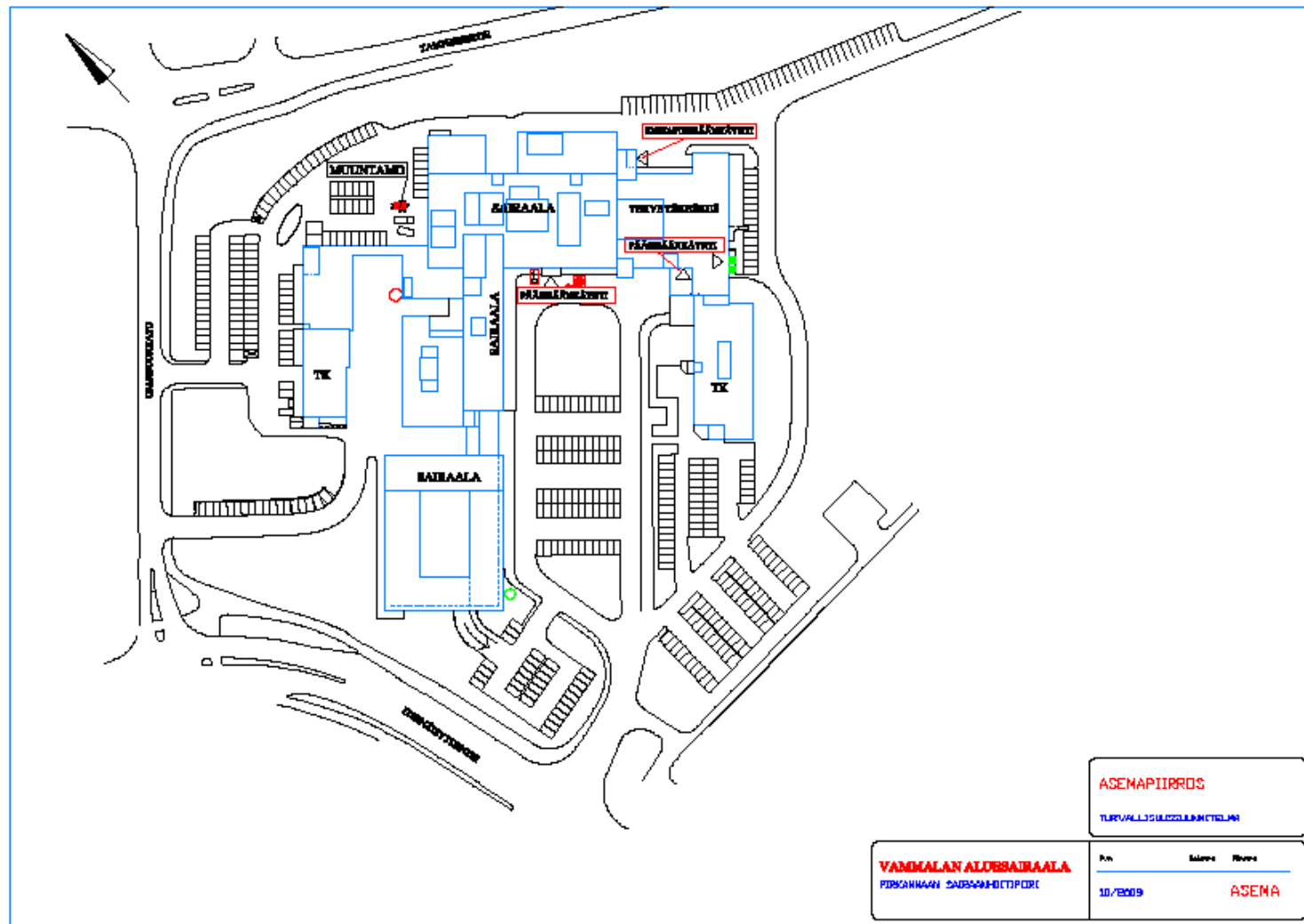


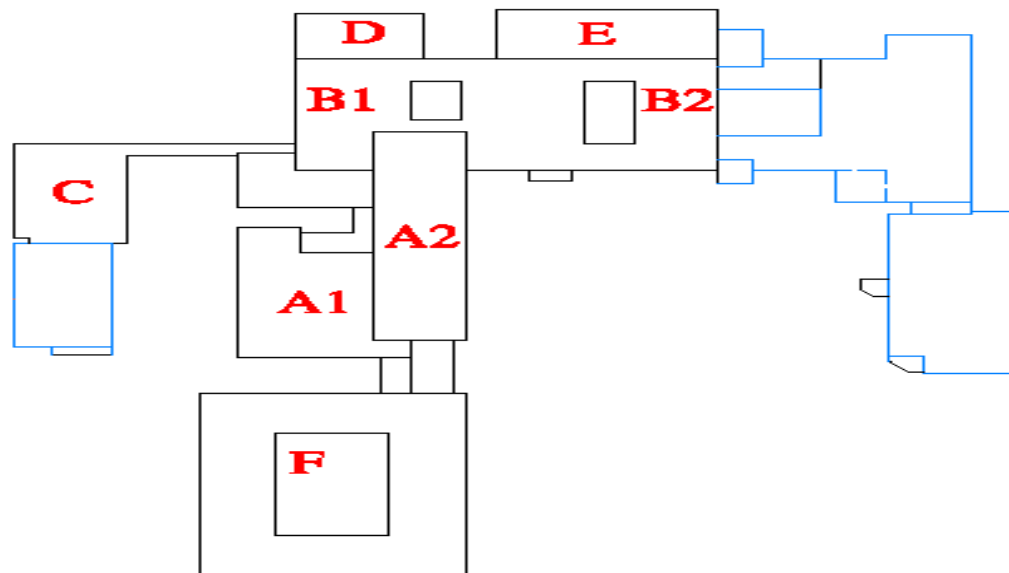
Sastamalan terveystakeskus, vuodeosasto 1



Yhdessä terveyttä

- Rakennusosa valmistunut 1980- luvun alussa
- Elementtirakenteinen, ontelolaattavälipohja
- Peruskorjattu v. 2005 ja samalla asennettu automaattinen sammutusjärjestelmä
- 33 vuodepaikkaa
- 2. kerros





PAIKANNUSKAAVIO

VAMMALAN ALUESAIRAALA
PIRKANMAAN SAIRAANHOITPIIRI

Pvm.	Selitys	Piiritys
10/2009		ASEMA

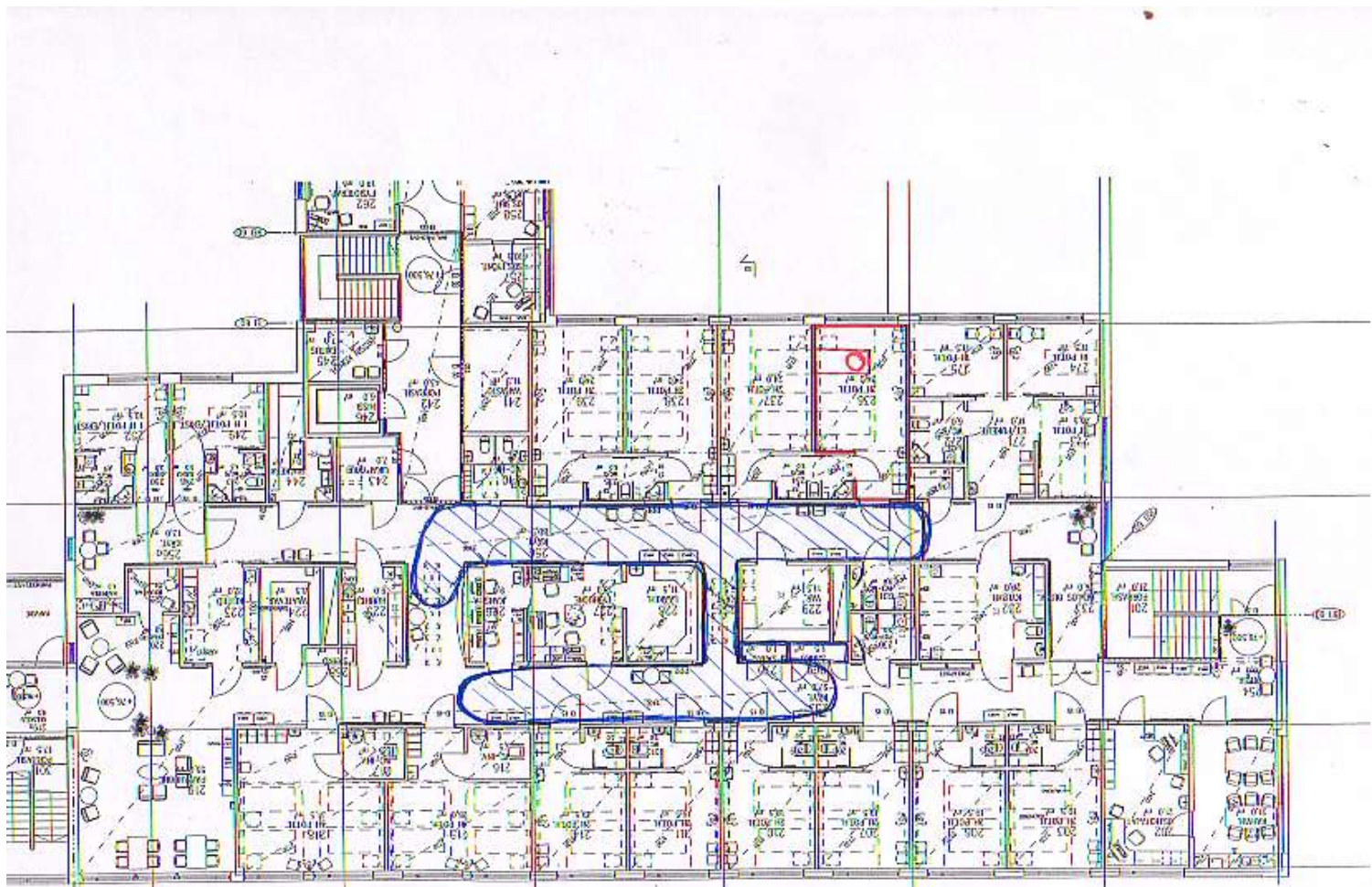


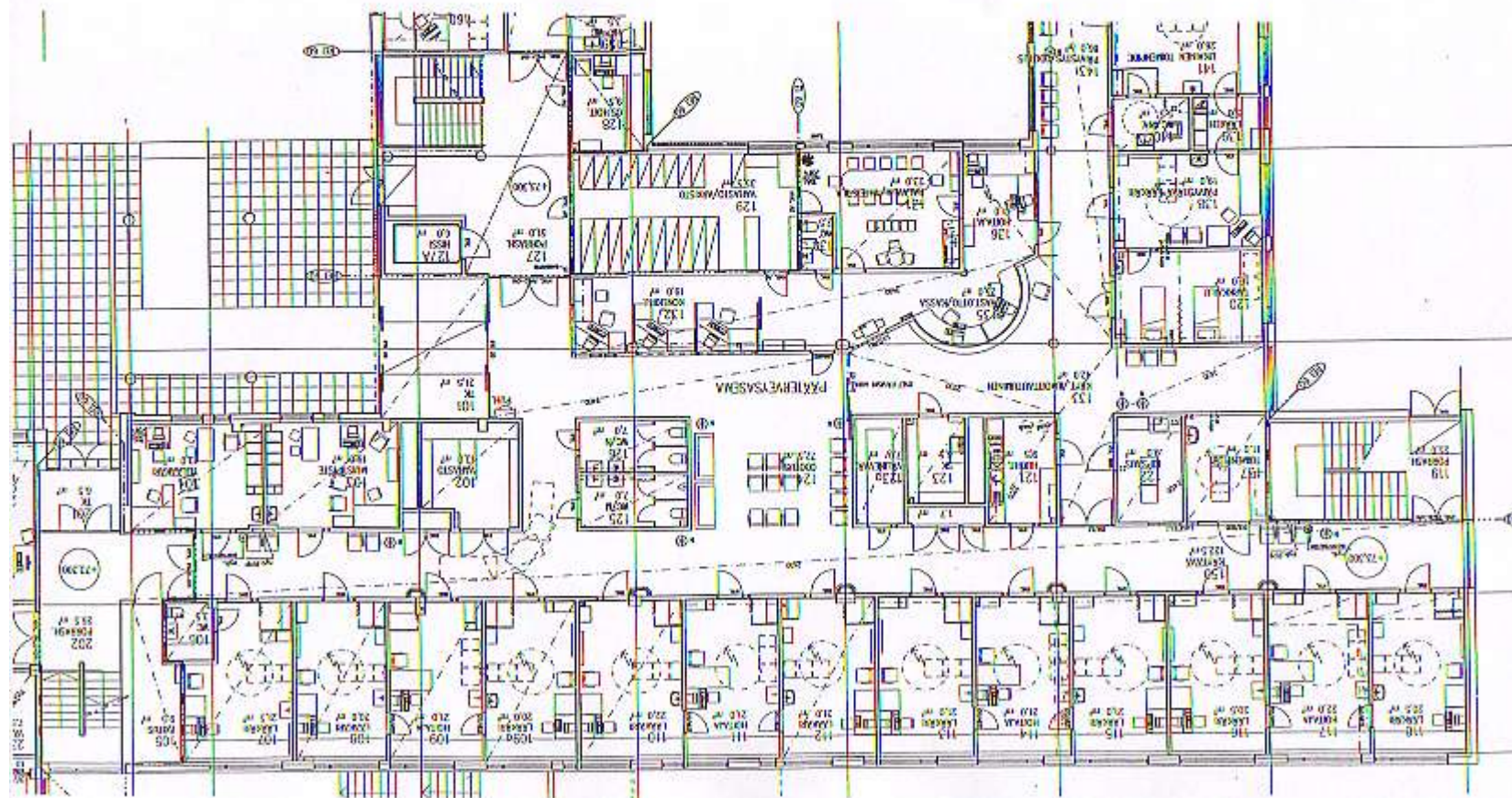
Mitä tapahtui 10.1.2009

- Automaattinen palohälytys n. klo 20.48
- Osaston henkilökunta (2 henkeä) sai hälytyksen huoneesta ja totesi 2h potilashuoneessa olevan tulipalon.
- Sprinkler oli lauennut, huoneessa liekkejä, savua, ja vettä.
- Henkilökunta pelasti huoneesta potilaan vuoteineen ja alkoi siirtää samalla käytävällä olevien huoneiden potilaita osaston päässä olevaan päivähuoneeseen. Palon sytyttänyt potilas poistui itse tilasta.
- Pelastuslaitos n. 5 min kuluttua paikalla (= paloilmoitinkeskuksella).
- Sprinklerjärjestelmä sammutti tulipalon. Pelastuslaitokselle ei jäänyt sammutettavaa.
- Pelastuslaitos aloitti savukaasujen tuuletuksen ja sammutusveden poistamisen.
- Tekniikan päivystäjä paikalla n. 15 min kuluttua hälytyksestä.
 - 7 teknisen osaston vapaalla olevaa henkilöä saatiin paikalle alle puolessa tunnissa
 - Tekn. henkilöstö keskittyi 1 kerroksen tilojen ja laitteiden suojaukseen



- **Puoleen yöhön mennessä tilanne saatiin normaaliksi vaurioitunutta huonetta lukuun ottamatta. Potilaat palasivat huoneisiinsa.**
- **Sprinklersuutin saatiin suljetuksi n. 20 min. kuluttua hälytyksestä.**
- **Sammutusvettä suihkusi n. 1000 – 1200l**
- **Osa vedestä pääsi sähkö- ja putkijohtojen pystykuiluista ontelolaatan päälle ja valui 1 kerroksen tiloihin.**
- **Palon aiheuttamat korjauskustannukset noin 20 000 €.**





Palossa tuhoutunut materiaali



Yhdessä terveyttä



Mitä opittiin tai korjattiin/tullaan korjaamaan



Yhdessä terveyttä

- **Ovia lukossa, pelastuslaitoksella vain yhdet avaimet. Lisättiin toinen putkilukko pääovelle.**
- **Hätäkutsujärjestelmän laajentaminen on välttämätöntä ja pitää ulottua myös terveystalouden tiloihin.**
- **Kuulutusjärjestelmän (pakkokuulutus) toiminnan varmistaminen säännöllisesti.**
- **Sammutusveden pääsyn estäminen pystykuilujen kautta alempiin kerroksiin.**
- **Veden virtauksen ohjaaminen lattiakaivollisiin tiloihin ja rajoittaminen mahdollisimman pienelle alueelle.**
- **Varmuusvarasto tilojen ja laitteiden suojausmateriaaleille (muovit, peitteet, öljynimeytysmatot ja -rakeet, vesi-imurit, puhaltimet, ym.).**
- **Ajan tasalla olevat yhteystiedot vapaavuorolaisten hälyttämiseksi.**
- **Pelastuslaitoksen henkilöstön perehdyttäminen hyökkäysreitteihin ja laitteisiin.**
- **Yhteistoiminta kohteessa pelastusviranomaisten kanssa.**

▪

Kaapeliläpivienti



Yhdessä terveyttä



SPR-runkojohdot



Yhdessä terveyttä



Palokello ja putkilukot



Yhdessä terveyttä



Muovimaton nosto sähkökeskuksessa



Yhdessä terveyttä



Ovipieli



Yhdessä terveyttä





- Kiitos mielenkiinnosta!