

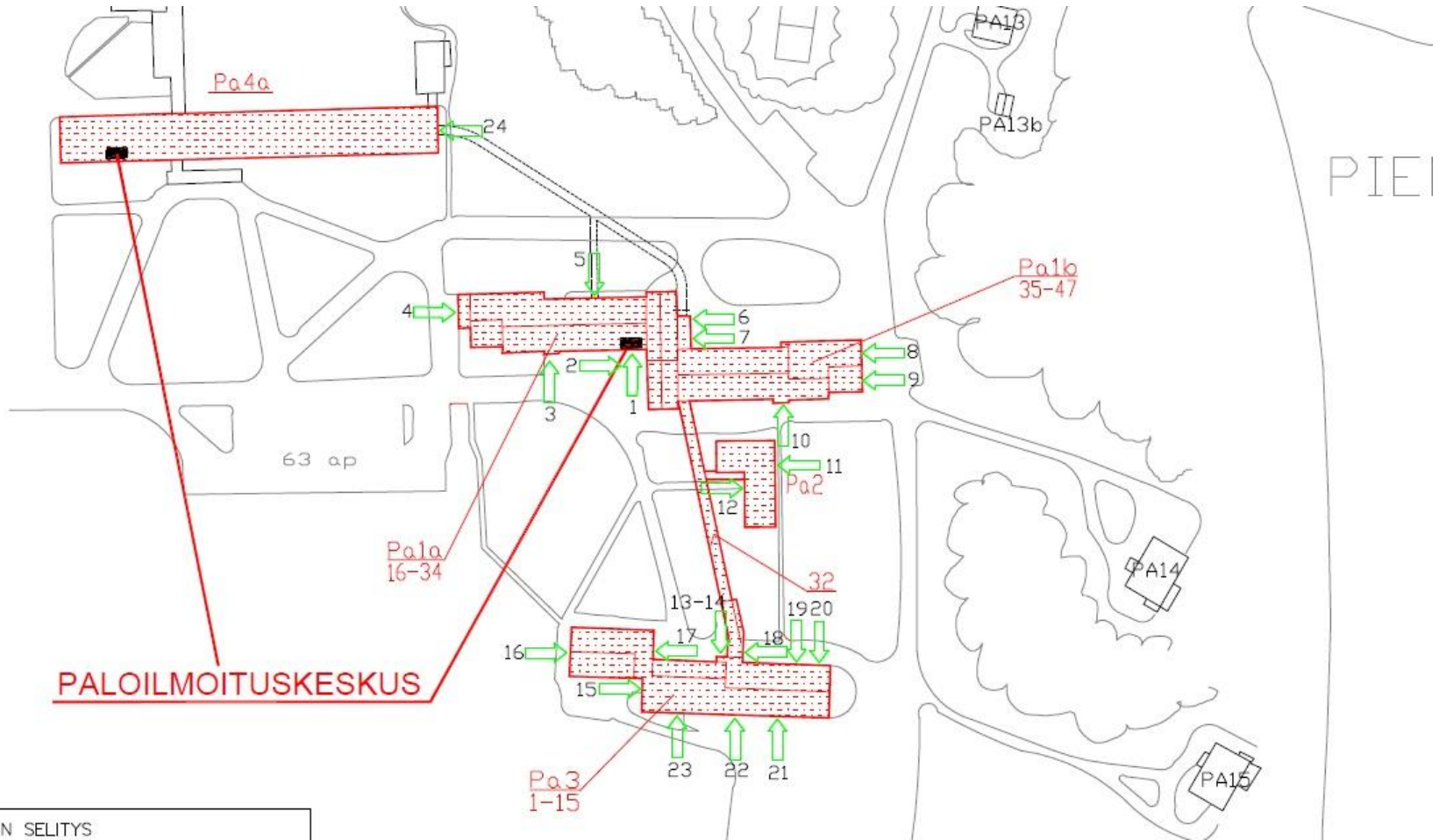
Tulipalo Paiholassa 27.5.2011
klo 17:20

Turvallisuuspäällikkö
Pekka Nevalainen

Paiholan sairaala

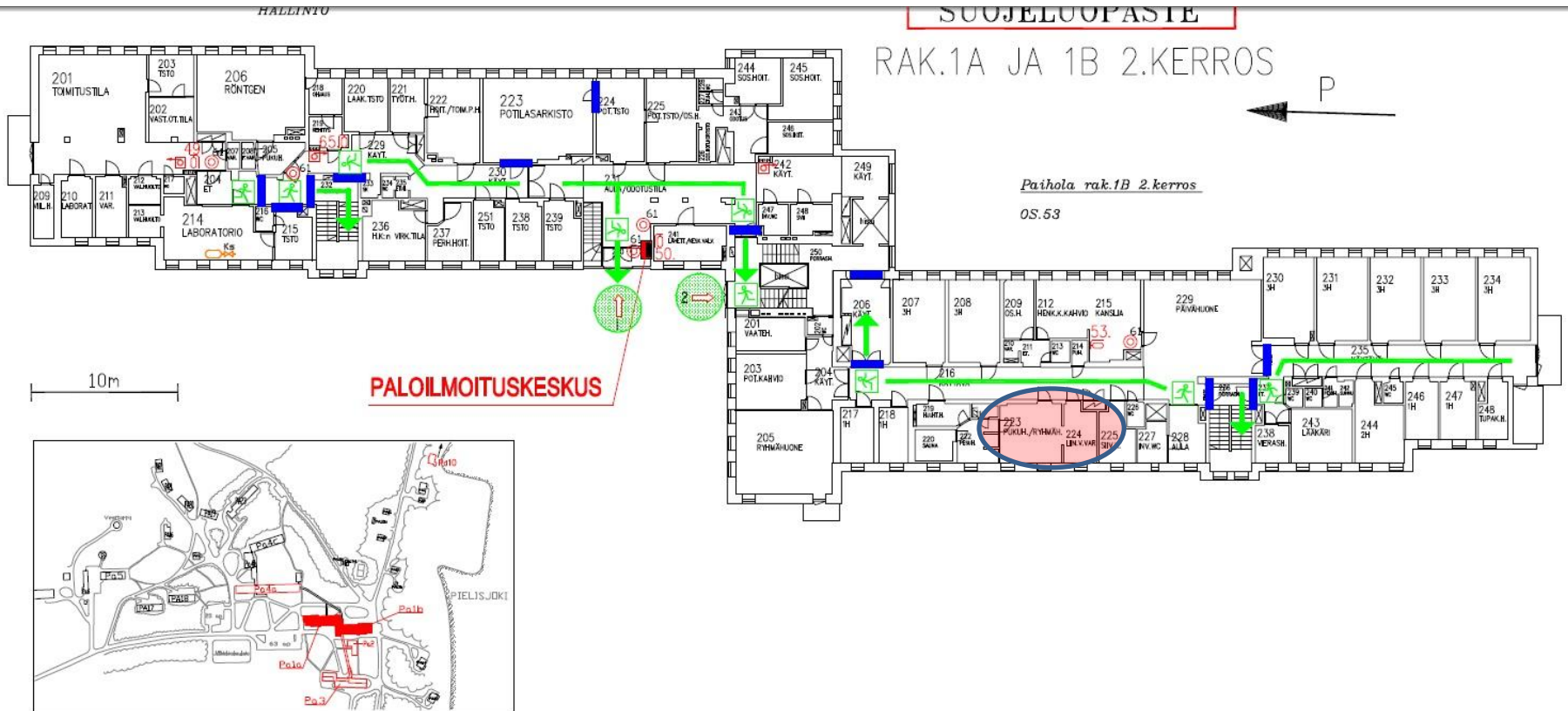
- PKSSK:n psykiatrian klinikka
 - Etäisyys Joensuusta 23 km (17 min hälytyksestä + letkuselvitys 5 min)
 - Etäisyys Kontiolahti 13 km (10 – 20 min hälytyksestä + letkuselvitys 5 min)
- Kuusi osastoa
 - Suljettuja 4 (51, 52, 53 ja 54)
 - Rakennus PA1
 - Muita osastoja (55 ja 56)
 - Rakennus PA3
 - Vastaanottokeskus ja yksityinen hoitokoti PA4b

Asema



MERKKIEN SELITYS

Osaston suojeleupaste



PALO / ONNETTOMUUSTOIMINTA

PALOKELLO SOI!

KELLOEN SOIMINEN ON OTETTAVA VAKAVASTI JA RYHDYTTÄVÄ HETI TOIMENPITEISIIN. NOUDATA OSASTOKOHTAISIA OHJEITA!

TARKASTA HUONEET / TILAT, ETSI PALON SYY YRITÄ AKUSAMMUTUSTA ALUSTA EVAKUUNTI!

PALOKELLOEN JA JÄRJESTELMÄN TOIMINTA TESTATAAN

TULIPALON SATTUESSA:

PELASTA LOUKKAANTUNEET JA MUUT VAARANALAISET IHMISET

ILMOITA

0-112 - KUKA OLET JA MISTÄ SOITAT
- MITÄ ON TAPAHTUNUT
- MISSÄ ON TAPAHTUNUT
- ONKO IHMIKSI VAARASSA

SAMMUTA LÄHIMMÄLLÄ SAMMUTTIMELLA

RAUOITA PALON LAALENEMISTA SULJE OVET JA IKKUNAT

OPASTA SAMMUTTAJAT PAIKALLE

ÄLÄ KÄYTTÄ HISSIÄ!

SUOJELUOHJEET

- PIDÄ PALO-OVET SULJETTUINA
- TUNNE POISTUMISTIE JA PIDÄ NE ESTEETTÖMÄNÄ
- TUTUSTU PALOPOSTIEN JA KÄSIAMMUTTIMIEN KÄYTTÖÖN JA SÄÄNTIIN
- KÄSIAMMUTTIMILLA VOIT SAMMUTTAA KÄYNNILAISET PALOT
- HUOM! EI VETÄ SÄHKÖLÄITTEIDEN KÄYNNILAISET PALOT
- HUOM! EI VETÄ SÄHKÖLÄITTEIDEN KÄYNNILAISET PALOT
- ÄLÄ VÄRISTÄ PALAVIA ANEITA TAI HESTEITÄ TARPEETTOMA MÄÄRÄ
- MIETKÄÄ HÄTÄSITOUEN TOTEUTUSTA
- ERI POSTUMISTIEDEN KAUHTIA
- LUKIOTA TURVALLISUUTEN LITTYVISTÄ ETÄKOHTEISTA HETI ESIMIEHELE TAI TYÖPAIKAN TYÖSUOJELUVALVUJALLE

OSASTOKOHTAISET OHJEET SIAITSEVAT TURVALLISUUSKANSIOSSA

MERKKIEN SELITYS

OPASTEEN SIAINTI
 KÄSIAMMUTTI
 PIKAPALOPOSTI
 POISTUMISTIE JA -REITTI
 HYÖKKÄSREITTI TASOSSA JA SEN NUMERO
 PALOILMOITUSPANEIKI
 KAASUPULLOT
 PALO-OSASTO

TYÖPAIKAN SUOJELUVALVUJA:

TYÖPAIKAN VARASUOJELUVALVUJA:

Tulipalo 27.5.2011 klo 17:20

- Potilas sytyttänyt tulipalon kahden huoneen väliseen liinavaatekaappiin
- Kaapin ovet kiinni
- Savun haju käytävälle -> tilojen tarkistus
 - Paloilmoitin reagoi samalla (lämpöilmaisin)
- Tulipalo paikallistettiin kahteen huoneeseen.
 - Ovet kiinni ja evakuoinnin aloitus
 - Myös yläpuolinen osasto
 - Alkusammutus jauhesammuttimella
 - Varsinainen sammutus palopostin letkulla
- Pelastuslaitokselle jäi varmistus siitä, että palo ei levinnyt osaston alakattoon

Liinavaatevarasto



Liinavaatevarasto



Huoltohuoneen puoli



Läpivienti huoneesta alakaton puolelle



Läpivienti alakaton puolelle liinavaatehuoneesta



Alakatto



Kuvaa käytävältä

